

# HACETTEPE ÜNİVERSİTESİ

2025 Mali Yılı

(SAĞLIK HİZMETLERİ MESLEK YÜKSEKOKULU)

BİRİM FAALİYET RAPORU



HACETTEPE  
ÜNİVERSİTESİ

Ankara 2026

## SUNUŞ

1984 yılında Diş Protez (Diş Protez Teknolojisi) ve Anestezi programları ile öğretime başlayan Yüksekokulumuz; 1985 yılında Odyometri, Protez-Ortez (Ortopedik Protez ve Ortez), Radyoloji (Tıbbi Görüntüleme Teknikleri), Tıbbi Dokümantasyon ve Sekreterlik ile Tıbbi Laboratuvar (Tıbbi Laboratuvar Teknikleri) programları eklenmiştir. 2004-2005 Eğitim-Öğretim Yılında Acil Yardım Teknikerliği (İlk ve Acil Yardım), 2008-2009 Eğitim-Öğretim Yılında Radyoterapi, 2009-2010 Eğitim-Öğretim Yılında Eczane Hizmetleri, 2013-2014 Eğitim-Öğretim Yılında Ağız ve Diş Sağlığı ile Elektronörofizyoloji, 2014-2015 Eğitim-Öğretim Yılında Ameliyathane Hizmetleri ve 2019-2020 Eğitim-Öğretim Yılında ise Dezenfeksiyon, Sterilizasyon ve Antisepsi programları açılmıştır.

Günümüzde Yüksekokulumuzda 13 program bulunmakta olup, 2025-2026 Eğitim-Öğretim Yılı itibarıyla toplam 2140 öğrenci öğrenim görmektedir. Öğrencilerimiz, iki yıllık ön lisans eğitimleri süresince yoğun teorik ve uygulamalı dersler almakta; birinci ve ikinci sınıfların dönem içinde ya da yaz döneminde mesleki uygulama/stajlarını tamamlanmaktadır. Ortaöğretim başarı puanı yüksek öğrenciler tarafından ilk sıralarda tercih edilen Yüksekokulumuzda, mesleki uygulama/staj zorunluluğu bulunmaktadır. Mezunlarımız, kamu ve özel sağlık sektöründe öncelikle tercih edilmekte ve istihdam açısından avantajlı bir konumda yer almaktadır.

Yüksekokulumuz, sağlık sektörünün ihtiyaçlarına uygun nitelikli bireyler yetiştirme misyonu doğrultusunda; çağdaş, yenilikçi ve kaliteli eğitim anlayışını sürdürmektedir. Bu kapsamda öğrencilere, akademik ve idari personele yönelik eğitimler düzenlenmekte; süreçler memnuniyet anketleri ile desteklenmektedir.

  
Prof. Dr. Nerisa BIKMEN  
Yüksekokul Müdürü

## İÇİNDEKİLER

<b>I- GENEL BİLGİLER.....</b>	<b>7</b>
A. Misyon ve Vizyon .....	7
B. Yetki, Görev ve Sorumluluklar .....	8
C. İdareye İlişkin Bilgiler .....	10

1- Fiziksel Yapı.....	10
2- Teşkilat Yapısı.....	12
3- Teknoloji ve Bilişim Altyapısı.....	15
4- İnsan Kaynakları .....	18
5- Sunulan Hizmetler .....	36
6- Yönetim ve İç Kontrol Sistemi (Mali Yönetim ve Harcama Öncesi Kontrol Sistemi) .....	44
<b>II- AMAÇ VE HEDEFLER .....</b>	<b>47</b>
A. Amaç ve Hedefler .....	53
B. Temel Politika ve Öncelikler .....	47
<b>III- FAALİYETLERE İLİŞKİN BİLGİ VE DEĞERLENDİRMELER .....</b>	<b>55</b>
A. Mali Bilgiler .....	55
1. Bütçe Uygulama Sonuçları .....	55
2- Temel Mali Tablolara İlişkin Açıklamalar .....	57
B. Performans Bilgileri.....	57
2- Performans Sonuçlarının Değerlendirilmesi.....	61
3- Stratejik Planın Değerlendirilmesi.....	62
<b>IV- KURUMSAL KABİLİYET VE KAPASİTENİN DEĞERLENDİRİLMESİ.....</b>	<b>64</b>
A. Üstün Yönler .....	Hata! Yer işareti tanımlanmamış.
B. Zayıf Yönler.....	Hata! Yer işareti tanımlanmamış.
C. Değerlendirme.....	Hata! Yer işareti tanımlanmamış.
<b>V- ÖNERİ VE TEDBİRLER.....</b>	<b>66</b>
<b>EKLER .....</b>	<b>66</b>

## TABLULAR

Tablo 1. Mevzuat Analizi .....	<b>Hata! Yer işareti tanımlanmamış.</b>
Tablo 2. Üniversitemiz Üst Yöneticisi Tarafından Yayınlanan Genelge ve Talimatlar .....	9
Tablo 3. Ofis Alanları .....	10
Tablo 4. Biriminizde Bulunan Eğitim Alanlarının Dağılımı .....	11
Tablo 5. Yazılım ve Bilgisayarlar .....	16
Tablo 6. Birimler Tarafından Kullanılan Yazılım Programları .....	17
Tablo 7. Toplam Personel Dağılımı .....	18
Tablo 8. Yönetici Personel Dağılımı .....	19
Tablo 9. Akademik Personelin Dağılımı .....	20
Tablo 10. Personelin Birim Dağılımı .....	21
Tablo 11. Uluslararası Akademik Personel Dağılımı) .....	22
Tablo 12. Yurtdışı Görevlendirilen Akademik Personelin (2547/33) Dağılımı .....	23
Tablo 13. Yurtiçi ve Yurtdışı Görevlendirilen Akademik Personelin (2547/39) Dağılımı .....	23
Tablo 14. Akademik Personelin Yurtiçi Görevlendirilmeleri (2547/38) .....	24
Tablo 15. Akademik Personelin Yurtiçi Görevlendirmeleri (2547/40 (a),(b),(c)) .....	24
Tablo 16. 2547/35 Maddesine Göre Üniversitemizde Görevlendirilen Akademik Personelin Dağılımı .....	25
Tablo 17. Akademik Personelin (2547/40-a) Maddesine Göre Üniversitemizde Görevlendirilmeleri .....	25
Tablo 18. 2547/31 Maddesine Göre Ders Saati Ücretli Olarak Üniversitemizde Görevlendirilen Akademik Personelin Dağılımı .....	26
Tablo 19. Akademik Personelin Yaş İtibariyle Dağılımı .....	27
Tablo 20. Akademik Personelin Hizmet Sürelerine Göre Dağılımı .....	28
Tablo 21. İdari Personel Dağılımı .....	29
Tablo 22. İdari Personelin Eğitim Durumu .....	30
Tablo 23. İdari Personelin Hizmet Sürelerine Göre Dağılımı .....	31
Tablo 24. İdari Personelin Yaş İtibariyle Dağılımı .....	32
Tablo 25. Engelli Personelin Engel Oranı - Engel Grubu - Eğitim Durumu .....	33
Tablo 26. Engelli İdari Personelin Hizmet Sınıfına Göre Dağılımı .....	34
Tablo 27. Personel ve İşçiler .....	35
Tablo 28. Akademik Birim Bilgileri .....	36
Tablo 29. Tıpta Uzmanlık Eğitimi Yapanların Dağılımı .....	<b>Hata! Yer işareti tanımlanmamış.</b>
Tablo 30. Diş Hekimliğinde Uzmanlık Eğitimi Yapanlar .....	<b>Hata! Yer işareti tanımlanmamış.</b>
Tablo 31. Eczacılıkta Uzmanlık Eğitimi Yapanlar .....	<b>Hata! Yer işareti tanımlanmamış.</b>
Tablo 32. Fakülteler Öğrenci Sayıları .....	<b>Hata! Yer işareti tanımlanmamış.</b>
Tablo 33. Enstitüler Öğrenci Sayıları .....	<b>Hata! Yer işareti tanımlanmamış.</b>
Tablo 34. Yüksekokullar ve Meslek Yüksekokulları Öğrenci Sayıları .....	37
Tablo 35. Engelli Öğrenci Sayısı .....	38
Tablo 36. Yüksek Lisans ve Doktora Programlarından Mezun Olan Öğrencilerin Dağılımı .....	<b>Hata! Yer işareti tanımlanmamış.</b>
Tablo 37. Yabancı Dil Eğitimi Gören Hazırlık Sınıfı Öğrenci Sayıları .....	<b>Hata! Yer işareti tanımlanmamış.</b>
Tablo 38. Yatay Geçiş ile Gelen Öğrenci Sayısı .....	39
Tablo 39. Yılında Kaydı Silinen Öğrenci Sayısı .....	39
Tablo 40. Uluslararası Öğrenci Sayısı .....	40
Tablo 41. 2025 Yılında Disiplin Cezası Alan Öğrencilerin Sayısı .....	40
Tablo 42. Öğrencilerin Mezuniyet Durumları .....	40
Tablo 43. Lisansüstü Öğrenime Kabul Durumları .....	<b>Hata! Yer işareti tanımlanmamış.</b>
Tablo 44. Öğrencilere İlişkin Veriler .....	41
Tablo 45. Sağlık Hizmetleri Hasta Sayısı .....	<b>Hata! Yer işareti tanımlanmamış.</b>
Tablo 46. Tetkik, Görüntüleme ve Ameliyat Hizmetleri .....	<b>Hata! Yer işareti tanımlanmamış.</b>
Tablo 47. Hizmet Verilen Hasta Sayıları .....	<b>Hata! Yer işareti tanımlanmamış.</b>
Tablo 48. Eğitim Faaliyetleri .....	<b>Hata! Yer işareti tanımlanmamış.</b>
Tablo 49. TÜBA ve TÜBİTAK Ödüllü Öğretim Üyesi Sayısı .....	43

Tablo 50. 2025 Yılında Yapılan Toplumsal Sorumluluk Projeleri ve Faaliyetleri.....	44
Tablo 51. Yıllar İtibariyle Ön Mali Kontrole İlişkin Sonuçlar .....	45
Tablo 52. Yükseköğretim Burs Programı.....	46
Tablo 53. ÖYP Programı .....	46
Tablo 54. YUDAP Programı.....	46
Tablo 55. Yabancı Uyruklu Öğrencilere Sağlanan Burslar .....	46
Tablo 56. Birim Faaliyetlerinin Üniversite Stratejik Planı ile İlişkilendirilmesi .....	48
Tablo 57. 2025 Yılı Senato ve Yön. Kurulu Kararlarının YÖKAK Değerlendirme Ölçütleri ile Eşleştirilmesi.....	52
Tablo 58. Birim Özel Bütçesi.....	56
Tablo 59. Ulusal ve Uluslararası Toplantı Sayısı.....	57
Tablo 60. Ulusal ve Uluslararası Toplantılara Katılan Kişi Sayısı .....	58
Tablo 61. Yayınların İndekslere ve Birimlere Göre Dağılımı .....	59
Tablo 62. Q Endeksleri .....	59
Tablo 63. Atıf Oranları.....	59
Tablo 64. Yıllar itibari ile Atıf İndekslerde Yer Alan Hacettepe Üniversitesi Adresli Yayınlar .....	60
Tablo 65. Yatırım Projeleri Uygulama Durumu.....	<b>Hata! Yer işareti tanımlanmamış.</b>
Tablo 66. Birimin Üniversite Stratejik Planına Katkısı .....	61
Tablo 67. Birim Stratejik Planının Değerlendirilmesi .....	62

## EKLER

Ek 1. Tesis, Makine ve Cihazlar .....	66
Ek 2. Demirbaşlar Listesi .....	67
Ek 3. Güvence Beyanı.....	<b>Hata! Yer işareti tanımlanmamış.</b>

# I- GENEL BİLGİLER

## A. Misyon ve Vizyon

### Misyon

Sağlık hizmetleri alanında nitelikli yardımcı sağlık personeli yetiştirmek, ülkemizde lider konumunu sürdürerek çalışma alanlarında öncelikle tercih edilen bir eğitim kurumu olma özelliğini korumaktır. Yüksekokulumuz; evrensel değerler ışığında bilim ve teknoloji birikiminden yararlanarak ülkenin gereksinim duyduğu sağlık hizmetleri alanında, ön lisans düzeyinde üstün nitelikli ve mesleki açıdan yetkin, toplumsal değerlere saygılı bireyler yetirtirmeyi görev edinmiştir.

### Vizyon

Ulusal ve uluslararası düzeyde yükseköğretim kalitesi ile lider eğitim merkezi olmak, yardımcı sağlık hizmetleri elemanlarının yetiştirilmesinde birincilikle tercih edilen eğitim kurumu olmak, katılımcı yönetim modeli ile öğrenci ve çalışan memnuniyetini mükemmeye ulaştırmak, yüksek eğitim ve öğretim kalitesiyle her düzeyde rekabet edebilecek standartlara ulaşmak, gelişen çağın gereklerine uygun, sağlık sektörünün gereksinim duyacağı yeni programla geliştirmek ve "Daha İleriye En İyiye" ulaşmaktır.

## B. Yetki, Görev ve Sorumluluklar

2547 Sayılı Yükseköğretim Kanunu, 657 sayılı Devlet Memurları Kanunu, 4734 Sayılı Kamu İhale Kanunu, Taşınır Mal Yönetmeliği göz önünde bulundurularak görev, yetki ve sorumluluklar personele tebliğ edilmiştir.

### Yönetmelik ve Yönergeler

Tablo 1. Mevzuat Analizi

Yasal Yükümlülük	Dayanak
Akademik ve İdari Personelin görev, yetki ve sorumlulukları	2547 Sayılı Yükseköğretim Kanunu/657 Sayılı Devlet Memurları Kanunu
Disiplin Kurallarına uyma yükümlülüğü	657 Sayılı Devlet Memurları Kanunu, Madde 125/ 2547 Sayılı Yükseköğretim Kanununun 53-54. maddeleri
Öğretim Elemanları atanması ve çalışma esasları	2547 Sayılı Yükseköğretim Kanunu, Madde 13/b-4, 31, 36, 39
Eğitim-öğretim faaliyetlerinin düzenlenmesi	2547 Sayılı Yükseköğretim Kanunu, Madde 4
Eğitim-Öğretim Süreçleri	Hacettepe Üniversitesi Ön Lisans, Lisans Eğitim-Öğretim Yönetmeliği/ Yükseköğretimde Uygulamalı Eğitimler Çerçeve Yönetmeliği
Öğrencilere sunulan destek ve hizmetler	2547 Sayılı Yükseköğretim Kanunu, Madde 47
Taşınır ve taşınmaz mal yönetimi	Taşınır Mal Yönetmeliği
Satınalma	4734 Sayılı Kamu İhale Kanunu 22/- 22/a madde
Bilgi Edinme	4982 Bilgi Edinme Hakkı Kanunu
Yazışmalarda dikkat edilecek hususlar	Resmi Yazışmalarda Uygulanacak Usul ve Ersaslar Hakkında Yönetmelik



## C. İdareye İlişkin Bilgiler

### 1- Fiziksel Yapı

#### 1.1- Kapalı Alanların Dağılımı

Toplantı ve ofis alanları hakkında kısaca bilgi verilerek aşağıdaki tabloda doldurulmalıdır.

**Tablo 4. Ofis Alanları**

Alt Birim	Ofis Sayısı	m2	Açıklamalar
Yüksekokul Müdürlük Makamı	2	57,25	Müdrü ve sekreter odası
Öğretim Elemanları Ofis Sayısı	14	278,16	
Yüksekokul Sekreteri	1	19,53	
Öğrenci İşleri	1	22,73	
Büro İşleri	1	13,70	
İdari Mali İşler	1	14,41	
Odyometri Sekreterlik	1	9,95	
Yardımcı Hizmetli Odası	1	31,52	
Toplam		447,25	

12/01/2026 tarihli verisidir.

## 1.2- Eğitim Alanları, Derslikler ve Ofisler

Tablo 5. Biriminizde Bulunan Eğitim Alanlarının Dağılımı

Eğitim Alanı		50 Kişilik ve Altı	51-75 Kişilik	76-100 Kişilik	101-150 Kişilik	151-250 Kişilik	251-Üzeri Kişilik	Toplam
		2025	2025	2025	2025	2025	2025	2025
Amfi	Beytepe							
	Sıhhiye			1				
	Diğer							
	Toplam							
Sınıf	Beytepe							
	Sıhhiye	4	4					
	Diğer							
	Toplam							
Bilgisayar Lab.	Beytepe							
	Sıhhiye	2						
	Diğer							
	Toplam							
Diğer Lab.	Beytepe							
	Sıhhiye	5						
	Diğer							
	Toplam							
Atölyeler	Beytepe							
	Sıhhiye							
	Diğer							
	Toplam							
Toplam	Beytepe							
	Sıhhiye	11	4	1				16
	Diğer							
	Toplam	11	4	1				16

12/01/2026 tarihli verisidir.

## 2- Teşkilat Yapısı

Hacettepe Üniversitesi Sağlık Hizmetleri Meslek Yüksekokulu'nun (SHMYO) teşkilat yapısı, 2547 sayılı Yükseköğretim Kanunu'na uygun olarak belirlenmiştir. Bu kapsamda, yüksekokulun yönetim organları ve bu organların görevleri şu şekildedir:

### 1. Müdür

Atama: Rektör tarafından, yüksekokulun öğretim elemanları arasından 3 yıl süreyle atanır. Süresi biten müdür tekrar atanabilir. Müdürün görevde olmadığı durumlarda, yardımcılarında biri vekâlet eder.

Görev ve Sorumlulukları:

Yüksekokulun en üst yöneticisidir ve yüksekokulu her düzeyde temsil eder.

Eğitim-öğretim, bilimsel araştırma ve idari işlerin yürütülmesini sağlar.

Yüksekokul kurullarına başkanlık eder. Alınan kararların uygulanmasını denetler.

Yıllık faaliyet raporu hazırlar ve bağlı olduğu rektörlüğe sunar.

### 2. Yüksekokul Kurulu

Yapısı: Müdürün başkanlığında müdür yardımcıları ve program başkanlarından oluşur.

Görev ve Sorumlulukları:

Eğitim-öğretim planları ve programlarını inceler ve karara bağlar.

Akademik takvimi belirler.

Yüksekokulda akademik ve bilimsel gelişmeleri değerlendirmek için çalışmalar yapar.

### 3. Yüksekokul Yönetim Kurulu

Yapısı: Müdür başkanlığında, müdürce gösterilecek altı aday arasından yüksekokul kurulu tarafından 3 yıl için seçilecek 3 öğretim üyesi ile müdür yardımcılarında oluşur.

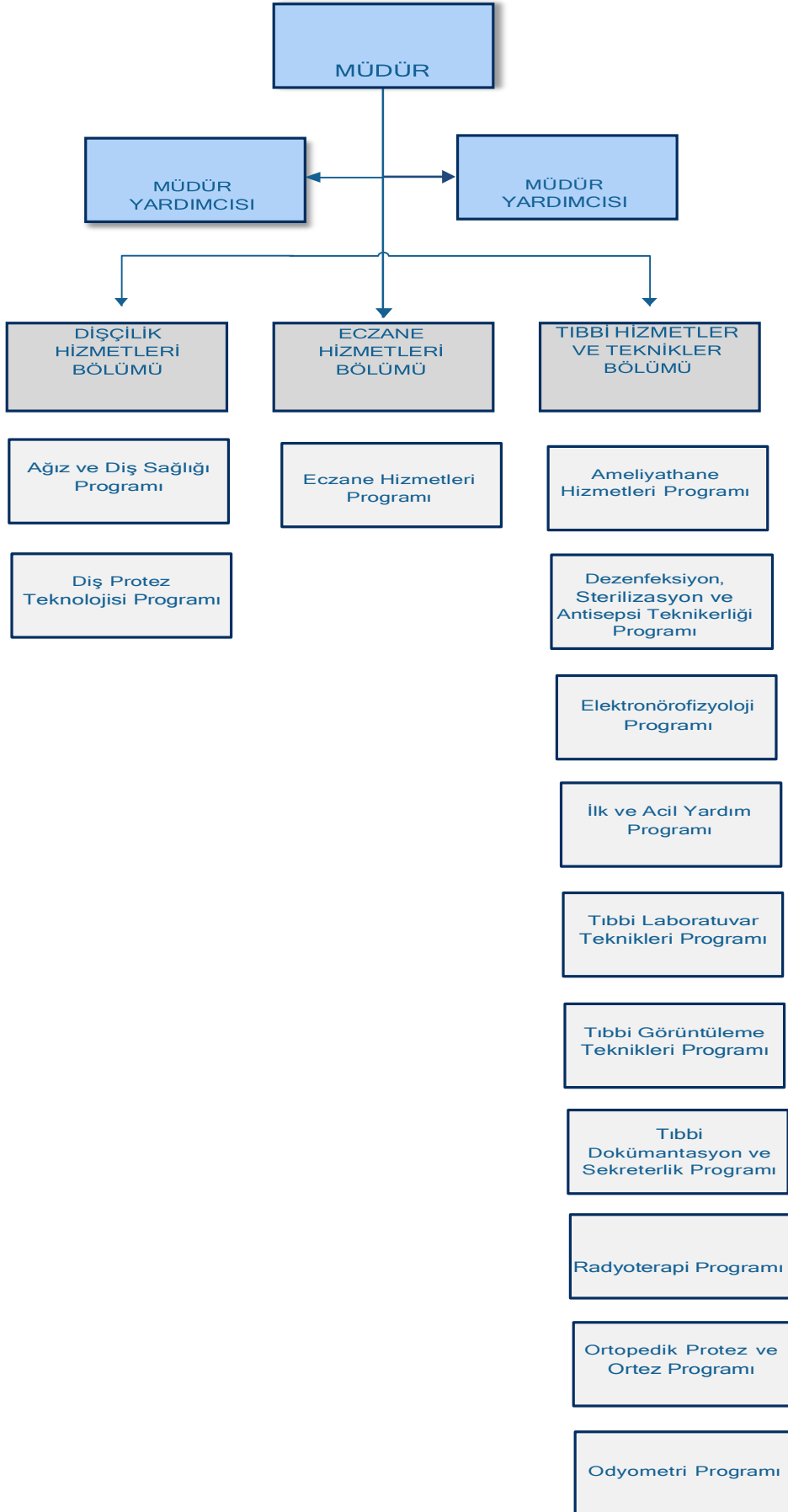
Görev ve Sorumlulukları:

İdari konularda müdüre yardımcı olur.

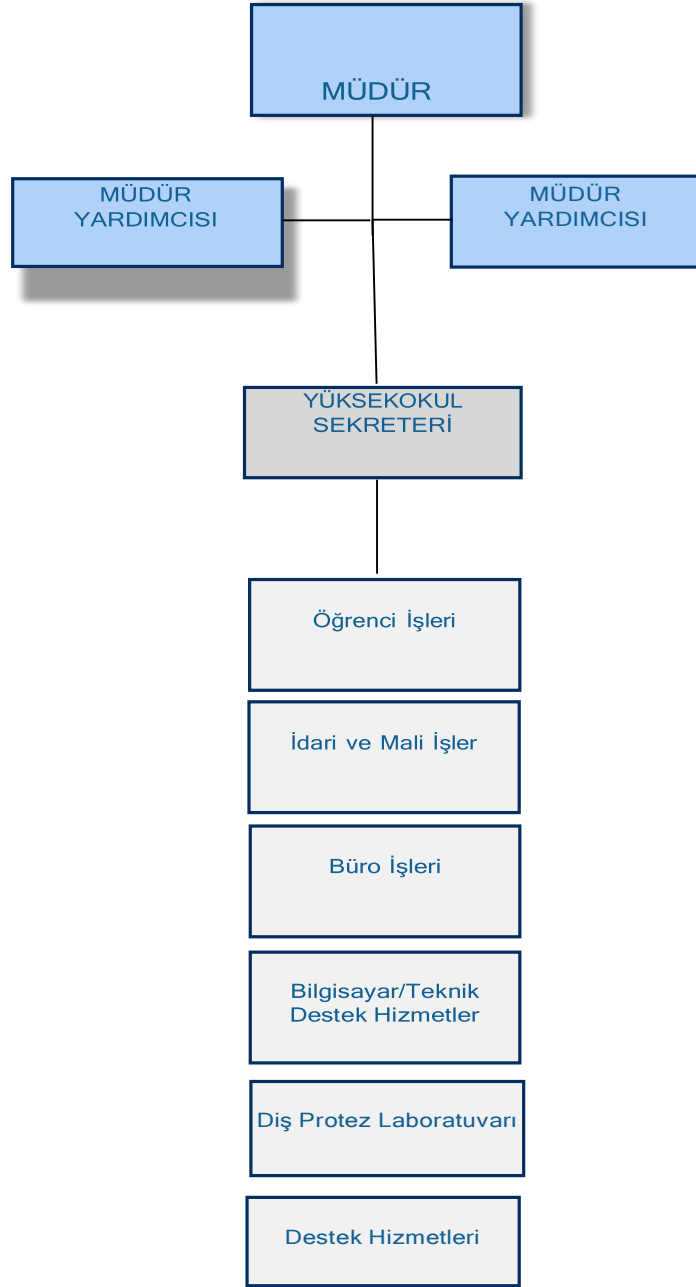
Bütçe planlaması, kaynak kullanımı ve yatırım kararlarını değerlendirir.

Yüksekokulun günlük işleyişine dair alınacak tedbirleri belirler.

Şekil 1. Organizasyon Şeması



Şekil 1. Sağlık Hizmetleri Meslek Yüksekokulu İdari Kuruluş Şeması



### 3- Teknoloji ve Bilişim Altyapısı

#### 1. Bilişim Sistemi ve Faaliyetlere Katkısı

##### Bilişim Sisteminin Kullanımı:

Öğrenci bilgi sistemi (ör. Hacettepe BİLSİS gibi) ile kayıt, not, ders planlama ve takibi yapılır. Elektronik belge yönetim sistemi (EBYS), evrak işlerinin dijital ortamda yürütülmesini sağlar. Online iletişim platformları (e-posta, duyuru sistemleri) sayesinde bilgilendirme ve koordinasyon kolaylaşır. E-devlet entegrasyonu ile vatandaşlara hızlı ve güvenilir hizmet sunulur (ör. öğrenci belgeleri, diploma sorgulama).

##### Katkıları:

İş süreçlerinin otomasyonu ile zaman ve maliyet tasarrufu sağlanır. Hatalar azalır, veri güvenliği artar. Uzaktan erişim imkânı ile esneklik sunar. Analitik raporlama araçları, karar alma süreçlerini destekler.

#### 2. Karşılaşılan Sorunlar

Teknik Sorunlar: Sistem altyapısında yaşanan aksaklıklar (ör. sunucu kesintileri, ağ bağlantısı problemleri).

Kullanıcı Sorunları: Personelin sisteme adaptasyon süreci ve yetersiz kullanıcı eğitimi.

Siber Güvenlik: Veri güvenliği tehditleri ve kötü amaçlı yazılımlar.

Entegrasyon Eksiklikleri: Farklı sistemlerin birbiriyle uyum sorunları (ör. e-devlet ile sistemlerin tam entegrasyonunun olmaması).

#### 3. Faaliyet Raporu Döneminde Yapılan Değişiklikler

##### Sistem Güncellemeleri:

Kullanıcı arayüzlerinin daha erişilebilir hale getirilmesi.

Veri tabanı optimizasyonu ile işlemlerin hızlandırılması.

##### Yeni Modüller:

Uzaktan eğitim platformlarının entegrasyonu.

Akademik ve idari süreçlerde kullanılan araçların modernizasyonu.

Eğitimler: Personelin sistem kullanımına yönelik eğitim programları düzenlenmesi.

29.09.2025 tarihinde akademik ve idari personellerimizin katıldığı EBYS eğitimi düzenlenmiştir.

#### 4. E-Devlet Uygulamaları

##### Mevcut Uygulamalar:

Öğrenci ve mezun belgelerinin e-devlet üzerinden alınması.

Başvuru, kabul ve takip süreçlerinin dijital ortama taşınması.

İdari işlerde çevrimiçi hizmetlerin yaygınlaştırılması,

Bilişim sistemi, birimin tüm hizmetlerinin etkili, hızlı ve kesintisiz şekilde yürütülmesi için hayati bir araçtır.

Sistemlerin modernizasyonu, kullanıcı eğitimi ve veri güvenliği gibi alanlarda yapılacak iyileştirmelerle

hizmet kalitesinin artırılması hedeflenmelidir.

**Tablo 6. Yazılım ve Bilgisayarlar**

Cinsi	Eđitim Amaçlı	Arařtırma Amaçlı	Saęlık Amaçlı	İdari Amaçlı	Toplam
Yazılım Sayısı					
Masaüstü Bilgisayar	51			57	108
Dizüstü Bilgisayar		9		3	12
Diđer Bilgisayarlar ve Sunucular		3		3	6

**12/01/2026 tarihli verisidir.**

Yukarıdaki tabloda girdiđiniz yazılımlar hakkındaki bilgileri ařađıdaki tabloya giriniz.

**Tablo 7. Birimler Tarafından Kullanılan Yazılım Programları**

Sayı	Kullanılan Yazılım Programları	Kullanıcı Birimler	Yazılımın Teknik Bilgileri ve Özellikleri	Üst Kategori*	Alt Kategori**	Temin Tipi***	Temin Yöntemi****
1							
2							
3							
4							
5							
6							
7							
8							
9							
10							
11							
12							
13							
14							
15							
16							

12/01/2026 tarihli verisidir.

**Sorumlu Birim: Tüm Akademik Birimler**

\* **Üst Kategori:** Yönetim, Eğitim, Araştırma, Topluma Katkı

\*\***Alt Kategori:** Lisans, Bilimsel Araştırma, Stratejik Yönetim, Kalite Güvencesi, Yönetmelik Kararlar, Bilgi Teknolojileri, Destek Hizmetleri, İnsan Kaynakları, Hukuki Danışmanlık ve Muhakemat, Ön Lisans, Lisansüstü, Bilgi ve Kültürel Kaynaklar, Basın ve Halkla İlişkiler, Basın ve Halkla İlişkiler, Sağlık, Kültür ve Spor Faaliyetleri, İç Kontrol Standartları, Satınalma, Bütçe Uygulamaları

\*\*\* **Temin Tipi:** Kurum içi, Kurum dışı, Paket yazılım

\*\*\*\* **Temin Yöntemi:** Kurum içi geliştirme, Dışarıdan satınalma, Kurum dışı kullanım

## 4- İnsan Kaynakları

Birimimizde görev yapan akademik personel (4 Profesör, 4 Doçent, 5 Dr. Öğretim Üyesi, 7 öğretim görevlisi) toplam 20, idari personel (1 Yüksekökol Sekreteri, 2 Şef, 3 Sağlık Teknileri, 5 Bilgisayar İşletmeni, 2 Memur, 2 hizmetli ve 1 sözleşmeli Destek personeli) toplam 16 kişi.

Birimimiz Yönetim kadrosu 1 müdür ve 2 Müdür yardımcısı, 1 Yüksekökol Sekreteri V. oluşmaktadır.

Tablo 8. Toplam Personel Dağılımı

Kadro			Personel Sayısı									Dağılım Oranı %
			2023			2024			2025			
			Kadın	Erkek	Toplam	Kadın	Erkek	Toplam	Kadın	Erkek	Toplam	
Kadrolu Personel 4/A	Akademik Personel	Sayı	15	7	22	14	5	19	16	4	20	57
		Dağılım %										
	İdari Personel	Sayı	9	9	18	7	9	16	7	8	14	40
		Dağılım %										
	Toplam											
	Sözleşmeli Personel 4/B	Sözleşmeli Akademik Personel	Sayı									
Dağılım %												
Sözleşmeli Personel		Sayı	1	1	2	1	2	3		1	1	3
		Dağılım %										
Toplam												
Geçici İşçiler	Geçici İşçi	Sayı										
		Dağılım %										
	Toplam											
Sürekli İşçiler 4/D	Güvenlik Hizmetleri	Sayı										
		Dağılım %										
	Temizlik Hizmetleri	Sayı										
		Dağılım %										
	Bilişim Hizmetleri	Sayı										
		Dağılım %										
	Aşçılık ve Bulaşıkçılık Hizmetleri	Sayı										
		Dağılım %										
	Diğer Hizmetler	Sayı										
		Dağılım %										
Toplam		25	17	42	22	16	38	23	13	35	100	
Genel Toplam	Sayı											
	Dağılım %											

12/01/2026 tarihli verisidir.

**Tablo 9. Yönetici Personel Dağılımı**

Yönetici Kadrosu	2023			2024			2025			Dağılım Oranı (%)
	Kadın	Erkek	Toplam	Kadın	Erkek	Toplam	Kadın	Erkek	Toplam	
Rektör										
Rektör Yardımcısı										
Genel Sekreter										
Genel Sekreter Yardımcısı										
Dekan										
Dekan Yardımcısı										
Enstitü Müdürü										
Enstitü Müdür Yardımcısı										
Yüksekokul Müdürü		1	1	1		1	1		1	25
Yüksekokul Müdür Yardımcısı	1		1	2		2	2		2	25
Hastaneler Başhekimi										
Hastane Başhekimi										
Hastane Başhekimi Yard.										
Döner Sermaye İşletme Müd.										
Daire Başkanı										
Hukuk Müşaviri										
Hastaneler Başmüdürü										
Fakülte Sekreteri										
Enstitü Sekreteri										
Yüksekokul Sekreteri		1	1		1	1		1	1	34
Yurt Müdürü										
Hastane Müdürü										
Şube Müdürü										
Hastane Müdür Yardımcısı										
Yurt Müdür Yardımcısı										
Şef				1	1		1	1	2	36
<b>Toplam</b>	<b>1</b>	<b>2</b>	<b>3</b>	<b>4</b>	<b>2</b>	<b>4</b>	<b>4</b>	<b>2</b>	<b>4</b>	<b>100</b>

Tablodaki verilere görevlendirmeler dâhildir.

**12/01/2026** tarihli verisidir.

**Sorumlu Birim: Tüm Akademik Birimler**

#### 4.1- Akademik Personel

Tablo 10. Akademik Personelin Dağılımı

	Hizmet Sınıflandırması	Yıllara Göre Akademik Personel Sayıları									Bir önceki Yıla Göre Artış Oranı%	Personel Dağılım Oranı	
		2023			2024			2025					
		Kadın	Erkek	Toplam	Kadın	Erkek	Toplam	Kadın	Erkek	Toplam			
Kadrolu Akademik Personel	Öğretim Üyesi	Profesör	4	1	5	3	1	4	3	1	4		
		Doçent	4	1	5	5	1	6	3	1	4		
		Dr. Öğr. Üyesi	1	1	2	1	1	2	4	1	5		
	Araştırma Görevlisi												
	Öğretim Görevlisi	6	4	10	5	2	7	6	1	7			
	Toplam	15	7	22	14	5	19	16	4	20			
	Sözleşmeli Akademik Personel	Öğretim Üyesi	Profesör										
Doçent													
Dr. Öğr. Üyesi													
Araştırma Görevlisi													
Öğretim Görevlisi													
Sanatçı Öğr. Elemanı													
Sanat Uygulamacısı													
Sahne Uygulamacısı													
Toplam													
Genel Toplam		15	7	22	14	5	19	16	4	20			

12/01/2026 tarihli verisidir.

Sorumlu Birim: Tüm Akademik Birimler







#### 4.1.2.2- Akademik Personelin Yurtiçi Görevlendirmeleri

Biriminizden; 2547 sayılı Yükseköğretim Kanununun 38. maddesine göre ..... akademik personelimiz yurtiçinde görevlendirilmiştir.

**Tablo 15. Akademik Personelin Yurtiçi Görevlendirilmeleri (2547/38)**

Unvanı		Sayısı		
		2023	2024	2025
Öğretim Üyesi	Profesör			
	Doçent			
	Doktor Öğretim Üyesi			
Araştırma Görevlisi				
Öğretim Görevlisi				
Toplam				

...../...../..... tarihli verisidir.

**Sorumlu Birim: Tüm Akademik Birimler**

2547 sayılı Yükseköğretim Kanununun 40. maddesinin (a), (b), (c) bendine göre 2025 yılında birimimizden ..... akademik personel yurtiçinde görevlendirilmiştir.

**Tablo 16. Akademik Personelin Yurtiçi Görevlendirmeleri (2547/40 (a),(b),(c))**

Unvanı	2547/40-a			2547/40-b			2547/40-c			Toplam		
	2023	2024	2025	2023	2024	2025	2023	2024	2025	2023	2024	2025
Profesör												
Doçent												
Doktor Öğretim Üyesi												
Öğretim Görevlisi												
Toplam												

...../...../..... tarihli verisidir.

**Sorumlu Birim: Tüm Akademik Birimler**

#### 4.1.2.3- Başka Üniversitelerden Üniversitemizde Görevlendirilen Akademik Personel

2547 sayılı Yükseköğretim Kanununun 35'inci maddesine göre birimizde araştırma görevlisi olarak .... personel görevlendirilmiştir.

**Tablo 17. 2547/35 Maddesine Göre Üniversitemizde Görevlendirilen Akademik Personelin Dağılımı**

Çalıştığı Bölüm/Alan	Unvanı	Sayı		
		2023	2024	2025
<b>Toplam</b>				

...../...../..... tarihli verisidir.

**Sorumlu Birim: Tüm Akademik Birimler**

2547 sayılı Yükseköğretim Kanununun 40'ıncı maddesinin (a) bendine göre birimizde 2025 yılında ..... akademik personel görevlendirilmiştir. Görevlendirilen akademik personele ait bilgilere aşağıdaki tabloda yer verilmiştir.

**Tablo 18. Akademik Personelin (2547/40-a) Maddesine Göre Üniversitemizde Görevlendirilmeleri**

Geldiği Üniversite	Profesör	Doçent	Doktor Öğretim Üyesi	Öğretim Görevlisi	Toplam
<b>Toplam</b>					

...../...../..... tarihli verisidir.

**Sorumlu Birim: Tüm Akademik Birimler**

#### 4.1.2.4- Ders Saati Ücretli Olarak Üniversitemizde Görevlendirilen Akademik Personel

2547 sayılı Yükseköğretim Kanununun 31. maddesine göre ders saati ücretli olarak üniversiteler ve diğer kurumlardan 2025 yılında birimizde 16 akademik personel görevlendirilmiştir.

**Tablo 19. 2547/31 Maddesine Göre Ders Saati Ücretli Olarak Üniversitemizde Görevlendirilen Akademik Personelin Dağılımı**

Çalıştığı Bölüm/Alan	Unvan	Sayısı
Hastaneler Kalite Koordinatörlüğü	Hastane Müdürü	1
Erişkin Acil ABD	Sağlık Teknikeri	2
Erişkin Hastanesi	Uzman Hemşire	1
Onkoloji Hastanesi Başhekimliği	Fizikçi	1
Erişkin Hastanesi Hemşirelik Müdürlüğü	Hemşire	3
Beytepe Gün Hastanesi	Bilgisayar İşletmeni	1
Dış Hekimliği Fakültesi	Hemşire	1
Bilgi İşlem Daire Başkanlığı	Mühendis	1
Halk Sağlığı Genel Müdürlüğü	Uzman Dr.	1
Serbest Çalışan	Dr. (phD)	1
Serbest Çalışan	Dr. (phD)	1
Serbest Çalışan	Dr. (phD)	1
TÜSEB	Dr. (phD)	1

12/01/2026. tarihli verisidir.

Sorumlu Birim: Tüm Akademik Birimler

#### 4.1.4- Akademik Personelin Yaş İtibariyle Dağılımı

Birimimizde görevli akademik personelin yaş dağılımları aşağıdaki tabloda gösterilmiştir.

**Tablo 20. Akademik Personelin Yaş İtibariyle Dağılımı**

Kadro		Profesör			Doçent			Doktor Öğretim Üyesi			Araştırma Görevlisi			Öğretim Görevlisi			Toplam			Dağılım %
		2023	2024	2025	2023	2024	2025	2023	2024	2025	2023	2024	2025	2023	2024	2025	2023	2024	2025	
25 Yaş ve Altı	Sayı																			
	%																			
26-30 Yaş	Sayı															2				
	%																			
31-35 Yaş	Sayı													2	2	2				
	%																			
36-40 Yaş	Sayı				3	3	3		1	1				2	1					
	%																			
41-45 Yaş	Sayı									1				2	1	1				
	%					1														
46-50 Yaş	Sayı		1	1						1		1								
	%																			
51-55 Yaş	Sayı	1	1	1										1	1	1				
	%																			
56 Yaş ve Üstü	Sayı	3	2	2	2	2	1	1	1	2				3	2	1				
	%																			
Toplam	Sayı	4	4	4	5	6	4	2	2	5				10	7	7				
	%																			

12/01/2026 tarihli verisidir.

Sorumlu Birim: Akademik Birimler

#### 4.1.5- Akademik Personelin Hizmet Sürelerine Göre Dağılımı

Birimimiz akademik personelinin unvan bazında hizmet sürelerini gösteren tablo aşağıda sunulmuştur.

**Tablo 21. Akademik Personelin Hizmet Sürelerine Göre Dağılımı**

Kadro	Profesör			Doçent			Doktor Öğretim Üyesi			Araştırma Görevlisi			Öğretim Görevlisi			Toplam			Dağılım %
	Erkek	Kadın	Toplam	Erkek	Kadın	Toplam	Erkek	Kadın	Toplam	Erkek	Kadın	Toplam	Erkek	Kadın	Toplam	Erkek	Kadın	Toplam	
5 Yıl ve Altı	Sayı												1	2		1	2	3	
	%																		
6-10 Yıl	Sayı				1												1	1	
	%																		
11-15 Yıl	Sayı				1			2						3			6	6	
	%																		
16-20 Yıl	Sayı				1												1	1	
	%																		
21-25 Yıl	Sayı							1						1			2	2	
	%																		
26-30 Yıl	Sayı		2		1		1									1	3	4	
	%																		
31-35 Yıl	Sayı	1	1					1								1	2	3	
	%																		
36-40 Yıl	Sayı																		
	%																		
41-45 Yıl	Sayı																		
	%																		
46 Yıl ve Üzeri	Sayı																		
	%																		
Toplam	Sayı	1	3	4	1	3	4	1	4	5				1	6	7		20	
	%																		

12/01/2026 tarihli verisidir.

Sorumlu Birim: Tüm Akademik Birimler

## 4.2- İdari Personel

Tablo 22. İdari Personel Dağılımı

Hizmet Sınıflandırması	Kadro						Toplam			Artış Oranı (%)	Dağılım Oranı (%)
	2023		2024		2025		2023	2024	2025		
	Kadın	Erkek	Kadın	Erkek	Kadın	Erkek					
Genel İdari Hizmetler Sınıfı	6	6	6	5	5	5					
Sağlık Hizmetleri Sınıfı	1	2	1	2	1	2					
Teknik Hizmetler Sınıfı											
Eğitim ve Öğretim Hiz. Sınıfı											
Avukatlık Hizmetleri Sınıfı											
Din Hizmetleri Sınıfı											
Yardımcı Hizmetler Sınıfı	3	2	1	4	1	2					
<b>Toplam</b>	<b>10</b>	<b>10</b>	<b>8</b>	<b>11</b>	<b>7</b>	<b>9</b>	<b>20</b>	<b>19</b>	<b>16</b>		

12/01/2026 tarihli verisidir.

Sorumlu Birim: Tüm Akademik Birimler

#### 4.2.1- İdari Personelin Eğitim Durumu

İdari personelinin eğitim durumuna ait bilgilere aşağıdaki tabloda yer verilecektir.

Tablo 23. İdari Personelin Eğitim Durumu

Kadro	İlköğretim		Lise		Ön Lisans		Lisans		Y.Lisans ve Dokt.		Toplam		Kadro Dağılım Oranı (%)
	Sayı	Dağılım Oranı (%)	Sayı	Dağılım Oranı (%)	Sayı	Dağılım Oranı (%)	Sayı	Dağılım Oranı (%)	Sayı	Dağılım Oranı (%)	Sayı	Erkek/Kadın Oranı (%)	
Genel İdari Hiz. Sınıfı	Erkek				1		4						
	Kadın			1	1		3						
	Toplam												
Sağlık Hizmetleri Sınıfı	Erkek						2						
	Kadın						1						
	Toplam												
Teknik Hizmetler Sınıfı	Erkek												
	Kadın												
	Toplam												
Eğitim ve Öğretim Hiz. Sınıfı	Erkek												
	Kadın												
	Toplam												
Avukatlık Hizmetleri Sınıfı	Erkek												
	Kadın												
	Toplam												
Din Hizmetleri Sınıfı	Erkek												
	Kadın												
	Toplam												
Yardımcı Hizmetler Sınıfı	Erkek		1		1								
	Kadın		1										
	Toplam												
Toplam	Erkek												
	Kadın												
	Toplam			2	1	3		10			16	%77	
Kadro Dağılım Oranı %													

12/01/2026 tarihli verisidir.

Sorumlu Birim: Tüm Akademik Birimler

#### 4.2.2 İdari Personelin Hizmet Süreleri

**Tablo 24. İdari Personelin Hizmet Sürelerine Göre Dağılımı**

Kadro		5 Yıl ve Altı		6-10 Yıl		11-15 Yıl		16-20 Yıl		21-25 Yıl		26-30 Yıl		31-35 Yıl		36-40 Yıl		41-45 Yıl		46 Yıl ve Üzeri		Toplam		
		Sayı	Dağılım Oranı (%)	Sayı	Dağılım Oranı (%)	Sayı	Dağılım Oranı (%)	Sayı	Dağılım Oranı (%)	Sayı	Dağılım Oranı (%)	Sayı	Dağılım Oranı (%)	Sayı	Dağılım Oranı (%)	Sayı	Dağılım Oranı (%)	Sayı	Dağılım Oranı (%)	Sayı	Dağılım Oranı (%)	Sayı	Dağılım Oranı (%)	
Genel İdari Hizmetler Sınıfı	Erkek	1		1		1		1				1												
	Kadın	1		1				1		1		1												
	Toplam																							
Sağlık Hizmetleri Sınıfı	Erkek													1										
	Kadın			1																				
	Toplam																							
Teknik Hizmetler Sınıfı	Erkek																							
	Kadın																							
	Toplam																							
Eğitim ve Öğretim Hiz. Sınıfı	Erkek																							
	Kadın																							
	Toplam																							
Avukatlık Hizmetleri Sınıfı	Erkek																							
	Kadın																							
	Toplam																							
Din Hizmetleri Sınıfı	Erkek																							
	Kadın																							
	Toplam																							
Yardımcı Hizmetler Sınıfı	Erkek	1		1																				
	Kadın													1										
	Toplam																							
Toplam	Erkek	2		2		1		2				1		1										
	Kadın	1		2				1		1		1		1										
	Toplam	3		4		1		3		1		2		2									16	

12/01/2026 tarihli verisidir.

Sorumlu Birim: Akademik Birimler

#### 4.2.3- İdari Personelin Yaş İtibariyle Dağılımı

Tablo 25. İdari Personelin Yaş İtibariyle Dağılımı

Kadro		25 Yaş ve Altı		26-30 Yaş		31-35 Yaş		36-40 Yaş		41-45 Yaş		46-50 Yaş		51-55 Yaş		56 Yaş ve Üstü		Toplam	
		Sayı	Dağılım Oranı (%)	Sayı	Dağılım Oranı (%)	Sayı	Dağılım Oranı (%)	Sayı	Dağılım Oranı (%)	Sayı	Dağılım Oranı (%)	Sayı	Dağılım Oranı (%)	Sayı	Dağılım Oranı (%)	Sayı	Dağılım Oranı (%)	Sayı	Dağılım Oranı (%)
Genel İdari Hizmetler Sınıfı	Erkek			1				1				2				1			
	Kadın	1				1		1		1		1							
	Toplam																		
Sağlık Hizmetleri Sınıfı	Erkek							1				1							
	Kadın						1												
	Toplam																		
Teknik Hizmetler Sınıfı	Erkek																		
	Kadın																		
	Toplam																		
Eğitim ve Öğretim Hiz. Sınıfı	Erkek																		
	Kadın																		
	Toplam																		
Avukatlık Hizmetleri Sınıfı	Erkek																		
	Kadın																		
	Toplam																		
Din Hizmetleri Sınıfı	Erkek																		
	Kadın																		
	Toplam																		
Yardımcı Hizmetler Sınıfı	Erkek	1						1											
	Kadın															1			
	Toplam																		
Toplam	Erkek	1		1				2				2				1			
	Kadın	1				1	1	2		1		1				1			
	Toplam	2		1		1	1	4		1		3				2			16
Personel Yaş Dağılım Oranı %																			

12/01/2026 tarihli verisidir.

Sorumlu Birim: Tüm Birimler

#### 4.2.4- Engelli İdari Personel

Tablo 26. Engelli Personelin Engel Oranı - Engel Grubu - Eğitim Durumu

Kriterler	2023			2024			2025			Artış Oranı (%)	Dağılım (%)
	Kadın	Erkek	Toplam	Kadın	Erkek	Toplam	Kadın	Erkek	Toplam		
Engel Oranı	40-60	1	3	4	2		2		3	3	
	61-80										
	81-100										
	<b>Toplam</b>	<b>1</b>	<b>3</b>	<b>4</b>	<b>2</b>		<b>2</b>		<b>3</b>	<b>3</b>	
Engel Grubu	Görme		1	1		1	1		1	1	
	Konuşma-İşitme										
	Ortopedik		1	1							
	Zihinsel		1	1		1	1		1	1	
	İşitme										
	Diğer	1		1					1	1	
	<b>Toplam</b>	<b>1</b>	<b>3</b>	<b>4</b>		<b>2</b>	<b>2</b>		<b>3</b>	<b>3</b>	
Eğitim Durumu	İlköğretim										
	Lise ve Dengi		1	1							
	Ön Lisans		1	1		1	1		1	1	
	Lisans	1	1	2		1	1		2	2	
	Lisans Üstü										
	<b>Toplam</b>	<b>1</b>	<b>3</b>	<b>4</b>		<b>2</b>	<b>2</b>		<b>3</b>	<b>3</b>	

12/01/2026 tarihli verisidir.

Sorumlu Birim: Tüm Akademik Birimler

**Tablo 27. Engelli İdari Personelin Hizmet Sınıfına Göre Dağılımı**

Hizmet Sınıfı	Unvanı	2023			2024			2025			Artış Oranı (%)	Dağılım Oranı (%)
		Kadın	Erkek	Toplam	Kadın	Erkek	Toplam	Kadın	Erkek	Toplam		
Genel İdari Hizmetler	Enstitü Sekreteri											
	Yükseköğretim Sekreteri											
	Şef							1	1			
	Memur	1	1	2		1			1	1		
	Bilgisayar İşletmeni	1		1								
	<b>Toplam</b>	<b>2</b>	<b>2</b>	<b>3</b>		<b>1</b>			<b>2</b>	<b>2</b>		
Teknik Hizmetler	Tekniker											
	Teknisyen											
	<b>Toplam</b>											
Sağlık Hizmetleri	Psikolog											
	Fizyoterapist											
	Sağlık Teknikeri											
	Sağlık Teknisyeni											
	<b>Toplam</b>											
Yardımcı Hizmetler	Teknisyen Yardımcısı											
	Hizmetli		1	1		1	1		1	1		
	Hastabakıcı											
	<b>Toplam</b>		<b>1</b>	<b>1</b>		<b>1</b>	<b>1</b>		<b>1</b>	<b>1</b>		
<b>Genel Toplam</b>		<b>2</b>	<b>3</b>	<b>4</b>		<b>2</b>	<b>1</b>		<b>3</b>	<b>3</b>		

12/01/2026 tarihli verisidir.

Sorumlu Birim: Tüm Akademik Birimler

### 4.3- Personel ve İşçiler

Tablo 28. Personel ve İşçiler

Kadro	Birim	Dolu			Boş			Toplam			2025 Yılı Doluluk Oranı (%)	Dağılım Oranı (%)
		2023	2024	2025	2023	2024	2025	2023	2024	2025		
4/A Kadrolu Personel	Özel Bütçe	18	16	15				18	16	15		
	Döner Sermaye											
	Toplam											
4/B Sözleşmeli Personel	Özel Bütçe	2	3	1				2	3	1		
	Döner Sermaye											
	Toplam											
Geçici İşçiler	Özel Bütçe											
	Döner Sermaye											
	Toplam											
4/D Sürekli İşçiler	Özel Bütçe											
	Döner Sermaye											
	Toplam											
Genel Toplam	Özel Bütçe											
	Döner Sermaye											
	Toplam	20	19	16				20	19	16		
Personel Dolu/Boş Dağılım Oranı %												

12/01/2026 tarihli verisidir.

Sorumlu Birim: Tüm Akademik Birimler

## 5- Sunulan Hizmetler

### 5.1- Eğitim Hizmetleri

Tablo 29. Akademik Birim Bilgileri

Akademik Birimler		Program Sayısı			Akredite Program Sayısı			2023 Yılı Öğrenci Sayısı			2024 Yılı Öğrenci Sayısı			2025 Yılı Öğrenci Sayısı		
		2023	2024	2025	2023	2024	2025	Kadın	Erkek	Toplam	Kadın	Erkek	Toplam	Kadın	Erkek	Toplam
Fakülte	Program															
	Çift Anadal															
	Yan Dal															
Enstitü	Yüksek Lisans															
	Doktora															
	Lisansa Bağlı Doktora															
Konservatuvar	Bölüm															
	Program															
	Çift Anadal															
	Yan Dal															
Yüksekokul	Program															
	Çift Anadal															
	Yan Dal															
Meslek Yüksekokulu	Bölüm						1									
	Program	13	13	13				1561	898	2459	1593	840	2433	1386	754	2140
Toplam		13	13	13				1561	898	2459	1593	840	2433	1386	754	2140

12/01/2026 tarihli verisidir.

Sorumlu Birim: Tüm Akademik Birimler

**Tablo 30. Yüksekokullar ve Meslek Yüksekokulları Öğrenci Sayıları**

Bölüm Adı	I. Öğretim			II. Öğretim			Genel Toplam	MYO/YO İçindeki Payı
	Kadın	Erkek	Toplam	Kadın	Erkek	Toplam		
Ağız ve Diş Sağlığı Programı	104	51	155				155	%7,24
Ameliyathane Hizmetleri Programı	136	39	175				175	8,17
Dezenfeksiyon, Siterilazyon ve Antisepsi teknikerliği Programı	50	43	93				93	4,34
Diş Protez Teknolojisi Programı	<b>105</b>	<b>71</b>	<b>176</b>				<b>176</b>	<b>8,22</b>
Eczane Hizmetleri Programı	120	65	185				185	8,64
Elektronörofizyoloji Programı	119	59	178				178	8,31
İlk ve Acil Yardım Programı	85	60	145				145	6,77
Odyometri Programı	123	56	179				179	8,36
Ortopedik Protez ve Ortez Programı	115	86	201				201	9,39
Radyoterapi Programı	126	59	185				185	8,64
Tıbbi Dokümantasyon ve Sekreterlik Programı	95	47	142				142	6,63
Tıbbi Görüntüleme Teknikleri Programı	90	69	159				159	7,42
Tıbbi laboratuvar Teknikleri Programı	118	49	167				167	7,80

12/01/2026 tarihli verisidir.

Sorumlu Birim: Meslek Yüksekokulları ve Yüksekokullar

**Tablo 31. Engelli Öğrenci Sayısı**

Kriterler	Lisans			Lisansüstü			Ön Lisans			Toplam			Dağılım Oranı %
	2023	2024	2025	2023	2024	2025	2023	2024	2025	2023	2024	2025	
Engel Oranı	40-60												
	61-80												
	81-100												
	<b>Toplam</b>												
Engel Grubu	İşitme												
	Zihinsel												
	Ortopedik												
	Görme												
	Diğerleri												
	<b>Toplam</b>							2	2	-			

12/01/2026 tarihli verisidir.

Sorumlu Birim: Tüm Akademik Birimler

### 5.1.2-Yatay Geçiş ile Üniversitemize Gelen Öğrencilerin Sayıları

Tablo 32. Yatay Geçiş ile Gelen Öğrenci Sayısı

Birim	Kurum Dışı Gelen			Artış Oranı (%)
	2023	2024	2025	
Fakülteler				
Enstitüler				
Yüksekokullar				
Meslek Yüksekokulları	26	43	29	%32,6 Azalış
Toplam				

12/01/2026 tarihli verisidir.

Sorumlu Birim: Tüm Akademik Birimler

### 5.1.3-Kaydı Silinen Öğrenci Sayısı

Çeşitli nedenlerle ayrılan öğrenci sayılarına aşağıdaki tabloda yer verilmelidir. Bu sayıya yatay geçişle ayrılan öğrenciler dâhildir.

Tablo 33. Yılında Kaydı Silinen Öğrenci Sayısı

Birim	Ayrılanların (Kaydı Silinenlerin) Sayısı												Toplam		
	Kendi İsteğiyle			Başarısızlık (Azami Süre)			Yük. Öğr. Çıkarma			Diğer					
	2023	2024	2025	2023	2024	2025	2023	2024	2025	2023	2024	2025	2023	2024	2025
Fakülteler															
Enstitüler															
Yüksekokullar															
Meslek Yüksekokulları	36	59	52	120	111	142							156	170	194
Toplam	36	59	52	120	111	142							156	170	194

12/01/2026 tarihli verisidir.

Sorumlu Birim: Tüm Akademik Birimler

#### 5.1.4- Uluslararası Öğrencilerin Sayısı

Tablo 34. Uluslararası Öğrenci Sayısı

Birim	2023			2024			2025			Artış Oranı (%)	Toplam İçindeki Dağılımı (%)
	Kadın	Erkek	Toplam	Kadın	Erkek	Toplam	Kadın	Erkek	Toplam		
Fakülteler											
Enstitüler											
Yüksekokullar											
Meslek Yüksekokulları				1	3	4	1	3	4		
Toplam											

12/01/2026 tarihli verisidir.

Sorumlu Birim: Tüm Akademik Birimler

#### 5.1.5- Disiplin Cezası Alan Öğrencilerin Sayısı

Tablo 35. 2025 Yılında Disiplin Cezası Alan Öğrencilerin Sayısı

Birim	Yüksek Öğr. Çıkarma	Uzaklaştırma			Kınama	Uyarma	Toplam
		1 Dönem	2 Dönem	1 Hafta-1 Ay			
Fakülteler							
Enstitüler							
Yüksekokullar							
Meslek Yüksekokulları				2			2
Toplam				2			2

...../...../..... tarihli verisidir.

Sorumlu Birim: Tüm Akademik Birimler

Tablo 36. Öğrencilerin Mezuniyet Durumları

	Normal Öğrenim Süresi İçinde Mezun Olması Gereken Öğrenci Sayısı (a)	Normal Süre İçerisinde Mezun Olan Öğrenci Sayısı (b)	Mezun Oranı Yüzde (b)/(a)
Ön Lisans	617	587	95,13
Lisans			
Yüksek Lisans			
Doktora			

12/01/2026 tarihli verisidir.

Sorumlu Birim: Tüm Akademik Birimler

### 5.1.6- Öğrencilere İlişkin Veriler

Tablo 37. Öğrencilere İlişkin Veriler

Birim	Öğretim Elmanı Sayısı	Öğrenci Sayısı	Mezun Sayısı	Öğretim Elemanı Başına Öğrenci Sayısı	Öğrenci Sayılarına Göre Mezuniyet Durumları %
	(a)	(b)	(c)	(b/a)	(c/b)
	20	2140	675	107	%31,54

12/01/2026 tarihli verisidir.

Sorumlu Birim: Tüm Akademik Birimler

## 5.2 Saęlık Hizmetleri (Danışmanlık Hizmeti)

Saęlık Hizmetleri Meslek Yüksekokulu Odyometri Bölümü, işitme saęlığı alanında nitelikli saęlık personeli yetiştirmeyi hedefler. Bu bölüm, teorik ve uygulamalı eğitimle öğrencileri işitme ve denge sistemi değerlendirme, tanı ve danışan süreçlerinde yetkin hale getirir. Bölümde yürütölen danışmanlık hizmeti ile ilgili genel bilgiler aşıağıda sunulmuştur.

Odyometri Bölümünün Danışmanlık Hizmeti ile İlgili Görevleri:

İşitme kayıplı bireyler,

Gelişimsel ve kazanılmış dil-konuşma bozuklukları,

İşitsel işleme bozukluğu,

İşitsel nöropati,

Konuşma Gecikmesi ve Fonolojik BozukluklarGelişimsel ve sonradan kazanılmış dil konuşma bozukluklarının giderilmesi

Toplum Saęlığına Katkısı

Odyometri Bölümü, işitme kaybı ve denge problemlerine yönelik erken teşhis ve tedavi süreçlerine katkı saęlayarak toplumun yaşam kalitesini artırmayı hedefler. Bu süreçte nitelikli öğrenci yetiştirmenin yanı sıra, danışmanlık hizmetiyle topluma doğrudan katkı sunar.

### .3 İdari Hizmetler

#### 5.4 Diğer Hizmetler

2025 yılına ait Tüba ve Tübitak ödüllerinize ait bilgilere aşağıdaki tabloda yer veriniz.

**Tablo 38. TÜBA ve TÜBİTAK ödüllü öğretim üyesi sayısı**

Ödül Türü	Adı Soyadı	Bölümü	Alanı
TÜBA			
TÜBİTAK			

Sağlık Hizmetleri Meslek Yüksekokulunun 12/01/2026. tarihli verisidir.  
Sorumlu Birim: Tüm Akademik Birimler

**Tablo 39. 2025 Yılında Yapılan Toplumsal Sorumluluk Projeleri ve Faaliyetleri**

Sıra No	Proje Adı	Yürüten Birim
1	3 Mart Dünya İşitme engelliler Günü Herkes için İşitme Sağlığı Sempozyumu	SHMYO Odyometri Programı
2	2. Sınıf öğrencisi Özge Başak Karakaya ile 'Ekran Maruziyetinin Çocukların İşitme, Konuşma ve Dil Becerilerine Etkisi Konusunda Ebeveyn Farkındalığının İncelenmesi ve Bilgilendirilmesi' konulu araştırma projesi, 1. Sınıf öğrencisi Havvanur Tulum ile 'Anne Adaylarının İşitme Kaybı Risk Faktörleri ve Erken Korunma Hakkındaki Farkındalıklarının Belirlenmesi ve Eğitimi'	Odtometri Program Öğrencileri
3	"Türkiye ve Dünyada İşitme Sağlığı Sektörü ve Odyometrinin Gelişim Süreci" konulu etkinlik	SHMYO Odyometri Programı
4	Dikmen Emekliler Lokali "Ağız ve Diş Sağlığı, Protez Bakımı, İşitme Sağlığı ve işitmenin korunması" konulu seminer	SHMYO Diş Protez Teknolojisi ve Odyometri Programı
5		
6		
7		
8		
9		
10		
11		
12		
13		
14		
15		
16		
17		
18		
19		
20		

Sağlık Hizmetleri Meslek Yüksekokulunun 12/01/2026. tarihli verisidir.

Sorumlu Birim: Tüm Akademik Birimler

## 6- Yönetim ve İç Kontrol Sistemi (Mali Yönetim ve Harcama Öncesi Kontrol Sistemi)

Sayıştay Başkanlığı ve İç Denetim Birimi Başkanlığı tarafından 2025 yılında gerçekleştirilen denetimler hakkında kısaca bilgi veriniz.

### 6.1 Ön Mali Kontrol

Tablo 40. Yıllar İtibariyle Ön Mali Kontrole İlişkin Sonuçlar

Açıklamalar	Yıl	Ödeme Emri Belgesi (Yazısız)	Yazılı Uygun Görüş Sorulan	Genel Toplam	Artış Oranı
Ön Mali Kontrole Gönderilen Dosya	2023	37		37	
	2024	14		14	
	2025	11		11	
Uygun Görüş Verilen	2023	34		34	
	2024	10		10	
	2025	9		9	
Uygun Görüş Verilmeyen	2023	3		3	
	2024	4		4	
	2025	2		2	

Sağlık Hizmetleri Meslek Yüksekokulunun 12/01/2026. tarihli verisidir.

**Sorumlu Birim: Tüm Akademik Birimler**

## 7- Diğer Hususlar

### Yükseköğretim Kurumu Burs Programı

Tablo 41. Yükseköğretim Burs Programı

Program	Lisans			100/2000 Doktora		
	2023	2024	2025	2023	2024	2025
Burs Programındaki Alan sayısı						
Öğrenci Sayısı						
Harcama						

.....'nın ...../...../..... tarihli verileridir.

**Sorumlu Birim: Tüm Akademik Birimler**

Tablo 42. ÖYP Programı

Destek Gelen Sayısı	2023 Bütçesi								
	YÖK Tarafından Aktarılan Tutar			Önceki Yıllardan Devreden Tutar			Harcanan		
	2023	2024	2025	2023	2024	2025	2023	2024	2025

.....'nın ...../...../..... tarihli verileridir.

**Sorumlu Birim: Tüm Akademik Birimler**

Tablo 43. YUDAP Programı

Giden Sayısı	YÖK Tarafından Aktarılan Tutar			Önceki Yıllardan Devreden Tutar			Harcanan		
	2023	2024	2025	2023	2024	2025	2023	2024	2025

.....'nın ...../...../..... tarihli verileridir.

**Sorumlu Birim: Tüm Akademik Birimler**

Yabancı uyruklu öğrencilere sağlanan burslar ile ilgili bilgilere aşağıdaki tablodan ulaşılabilir.

Tablo 44. Yabancı Uyruklu Öğrencilere Sağlanan Burslar

Destek Gelen Sayısı	YÖK Tarafından Aktarılan Tutar			Önceki Yıllardan Devreden Tutar			Harcanan		
	2023	2024	2025	2023	2024	2025	2023	2024	2025

YÖK'e iade edilen tutarlar hariç

.....'nın ...../...../..... tarihli verileridir.

**Sorumlu Birim: Tüm Akademik Birimler**

## II- AMAÇ ve HEDEFLER

### A. Temel Politika ve Öncelikler

Sağlık Hizmetleri Meslek Yüksekokulu tarafından üniversite yönetim kurulu ve senatoya sunulan konular, genellikle akademik ve idari süreçlerle ilgili karar önerilerini içerir.

#### 1. Yeni Programların Açılması veya Mevcut Programların Güncellenmesi:

SHMYO bünyesindeki programların müfredatlarında değişiklik yapılması, yeni derslerin eklenmesi veya çıkarılması gibi öneriler sunulabilir.

#### 2. Akreditasyon ve Kalite Çalışmaları:

Programların ulusal veya uluslararası akreditasyon süreçlerine ilişkin raporlar veya öneriler.

#### 3. Eğitim-Öğretim Takvimi ve Akademik İşleyiş:

Yıllık eğitim-öğretim takvimi, sınav tarihleri veya uygulama esasları gibi konular.

#### 4. Öğrenci İşleri:

Öğrenci kabul kontenjanları, burs imkanları veya yatay/dikey geçişler gibi düzenlemeler.

#### 5. İş Birliği ve Projeler:

Üniversite içi ve dışı iş birlikleri, staj programları veya sosyal sorumluluk projeleri hakkında tekliflerin sunulması.

#### 6. Maddi Kaynaklar ve Fiziki Yapılar:

SHMYO'nun fiziki altyapı ihtiyaçları, bütçe talepleri veya laboratuvar ekipmanlarının güncellenmesi gibi konular.

#### 7. Personel İhtiyaçları ve Akademik Kadro:

Yeni akademik veya idari personel alımı, görevlendirme talepleri veya kadro değişiklikleri.

#### 8. Mezuniyet ve Derece Önerileri:

Mezuniyet şartlarını tamamlayan öğrencilerle ilgili öneriler, ödül veya başarı belgelerinin onaylanması.

**Tablo 45. Birim Faaliyetlerinin Üniversite Stratejik Planı ile İlişkilendirilmesi (1/4)**

Amaç ve Hedefler	PUKO Bağlantısı	Birim		Üniversite						
		Yönetim Kurulu Tarafından Kabul Edilen Karar Sayısı	Kurulu Tarafından Kabul Edilen Karar Sayısı	Yönetim Kuruluna Sunulan Karar Tasarısı			Senatoya Sunulan Karar Tasarısı			
				Teklif Edilen <i>a</i>	Kabul Edilen <i>b</i>	Geçen Karar Oranı <i>b/a</i>	Teklif Edilen <i>c</i>	Kabul Edilen <i>d</i>	Geçen Karar Oranı <i>d/c</i>	
<b>AMAÇ 1: Eğitim ve öğretimin niteliğini teknolojik, dinamik ve sürdürülebilir yaklaşımlarla güçlendirmek</b>	<b>Toplam</b>									
	Planla									
	Uygula									
	Kontrol									
	Önlem									
Stratejik Hedef 1.1: Eğitim ve öğretimde uluslararası güncel eğilimler dikkate alınarak fiziksel, teknolojik altyapı ve öğretim yetkinlikleri güçlendirilecektir.	Planla									
	Uygula	53								
	Kontrol									
	Önlem									
Stratejik Hedef 1.2.: Eğitim ve öğretim; kalite odaklı, bilimsel ve toplumsal değişimlere, ulusal hedef ve politikalara uygun şekilde geliştirilecek ve öğrencilerin bilimsel gelişimi ve toplumsal yaşama uyumları desteklenecektir.	Planla									
	Uygula	449								
	Kontrol									
	Önlem									
Stratejik Hedef 1.3: Küresel rekabetin gerektirdiği yetenekleri dikkate alan, araştırmayı ve girişimciliği destekleyen, çok disiplinli ve akredite eğitim öğretim programları yaygınlaştırılacaktır.	Planla									
	Uygula									
	Kontrol									
	Önlem									
Stratejik Hedef 1.4.: Diploma programlarının niteliği ve tanınırlığının artmasına yönelik faaliyetler desteklenecektir	Planla									
	Uygula									
	Kontrol									
	Önlem									
Stratejik Hedef 1.5.: Eğitim ve öğretim faaliyetlerinin uluslararasılaşmasına yönelik programlar desteklenecektir.	Planla									
	Uygula									
	Kontrol									
	Önlem									

**Tablo 56. Birim Faaliyetlerinin Üniversite Stratejik Planı ile İlişkilendirilmesi (2/4)**

Amaç ve Hedefler	PUKO Bağlantısı	Birim		Üniversite					
		Yönetim Kurulu Tarafından Kabul Edilen Karar Sayısı	Kurulu Tarafından Kabul Edilen Karar Sayısı	Yönetim Kuruluna Sunulan Karar Tasarısı			Senatoya Sunulan Karar Tasarısı		
				Teklif Edilen <i>a</i>	Kabul Edilen <i>b</i>	Geçen Karar Oranı <i>b/a</i>	Teklif Edilen <i>c</i>	Kabul Edilen <i>d</i>	Geçen Karar Oranı <i>d/c</i>
AMAÇ 2: "Araştırma Üniversitesi" niteliğini güçlendirmek	Toplam								
	Planla								
	Uygula								
	Kontrol								
	Önlem								
Stratejik Hedef 2.1.: Prestijli bilim/sanat dergilerinde Hacettepe Üniversitesi adresli yayın sayısı arttırılacaktır.	Planla								
	Uygula								
	Kontrol								
	Önlem								
Stratejik Hedef 2.2.: Bilimsel araştırma projelerinin sayısı arttırılacaktır.	Planla								
	Uygula								
	Kontrol								
	Önlem								
Stratejik Hedef 2.3.: Araştırma laboratuvarlarının fiziki koşulları ve makine-teçhizat olanakları geliştirilecektir.	Planla								
	Uygula								
	Kontrol								
	Önlem								
Stratejik Hedef 2.4.: Araştırmacı niteliği geliştirilecektir.	Planla								
	Uygula								
	Kontrol								
	Önlem								

**Sorumlu Birim: Akademik Birimler**

**Tablo 56. Birim Faaliyetlerinin Üniversite Stratejik Planı ile İlişkilendirilmesi (3/4)**

Amaç ve Hedefler	PUKO Bağlantısı	Birim		Üniversite					
		Yönetim Kurulu Tarafından Kabul Edilen Karar Sayısı	Kurulu Tarafından Kabul Edilen Karar Sayısı	Yönetim Kuruluna Sunulan Karar Tasarısı			Senatoya Sunulan Karar Tasarısı		
				Teklif Edilen <i>a</i>	Kabul Edilen <i>b</i>	Geçen Karar Oranı <i>b/a</i>	Teklif Edilen <i>c</i>	Kabul Edilen <i>d</i>	Geçen Karar Oranı <i>d/c</i>
<b>Amaç 3: Girişimcilik ekosistemini güçlendirmek</b>	<b>Toplam</b>								
	<b>Planla</b>								
	<b>Uygula</b>								
	<b>Kontrol</b>								
	<b>Önlem</b>								
Stratejik Hedef 3.1.: Sağlık, teknik ve sosyal inovasyon alanlarındaki girişimler artırılabilecektir.	Planla								
	Uygula								
	Kontrol								
	Önlem								
Stratejik Hedef 3.2.: Üniversite kaynaklı toplam patent, faydalı model ve tasarım tescil sayısı ve ticarileşen patent sayısı artırılabilecektir.	Planla								
	Uygula								
	Kontrol								
	Önlem								
<b>AMAÇ 4: Kalite odaklı kurumsal kapasiteyi geliştirmek</b>	<b>Toplam</b>								
	<b>Planla</b>								
	<b>Uygula</b>								
	<b>Kontrol</b>								
	<b>Önlem</b>								
Stratejik Hedef 4.1.: Sürdürülebilir ve bütünlük kalite güvence sistemi güçlendirilecektir.	Planla								
	Uygula								
	Kontrol								
	Önlem								
Stratejik Hedef 4.2.: Bütünlük Yönetim Bilgi Sistemi (BYBS) geliştirilecektir.	Planla								
	Uygula								
	Kontrol								
	Önlem								
Stratejik Hedef 4.3.: İnsan kaynakları yönetim süreçleri geliştirilecektir.	Planla								
	Uygula								
	Kontrol								
	Önlem								
Stratejik Hedef 4.4.: Paydaş katılımı güçlendirilecektir.	Planla								
	Uygula								
	Kontrol								
	Önlem								
Stratejik Hedef 4.5.: Mali yönetim yapısı, personel, birim, hizmet ve kurum performansı izlenerek etkinlik ve etkililik düzeyi artırılabilecektir.	Planla								
	Uygula								
	Kontrol								
	Önlem								

**Tablo 56. Birim Faaliyetlerinin Üniversite Stratejik Planı ile İlişkilendirilmesi (4/4)**

Amaç ve Hedefler	PUKO Bağlantısı	Birim		Üniversite					
		Yönetim Kurulu Tarafından Kabul Edilen Karar Sayısı	Fakülte/Enstitü/MYO/YO Kurulu Tarafından Kabul Edilen Karar Sayısı	Yönetim Kuruluna Sunulan Karar Tasarısı			Senatoya Sunulan Karar Tasarısı		
				Teklif Edilen <i>a</i>	Kabul Edilen <i>b</i>	Geçen Karar Oranı <i>b/a</i>	Teklif Edilen <i>c</i>	Kabul Edilen <i>d</i>	Geçen Karar Oranı <i>d/c</i>
<b>AMAÇ 5: Toplumsal hizmetin kapsam ve niteliğini geliştirmek</b>	<b>Toplam</b>								
	<b>Planla</b>								
	<b>Uygula</b>								
	<b>Kontrol</b>								
	<b>Önlem</b>								
Stratejik Hedef 5.1.: Dezavantajlı, kırılğan ve az temsil edilen bireylerin eşit ve adil bir şekilde sosyal entegrasyonu ve üniversite hizmetlerinden faydalanmaları sağlanacaktır.	Planla								
	Uygula								
	Kontrol								
	Önlem								
Stratejik Hedef 5.2.: Sağlık hizmet sunumunun ulusal ve uluslararası ihtiyaçlara göre kalitesi, çeşitliliği ve sürekliliği güçlendirilecektir.	Planla								
	Uygula								
	Kontrol								
	Önlem								
Stratejik Hedef 5.3.: Üniversitenin her alanda yürüttüğü faaliyetlere ait çıktılarının topluma ulaştırılması ve toplumsal kazanımların üniversiteye geri döndürülmesi sağlanacaktır.	Planla								
	Uygula								
	Kontrol								
	Önlem								
Stratejik Hedef 5.4.: Sanat, tasarım, spor, çevre ve kültürel alanda yapılan faaliyetlerin kapsam ve kalitesi artırılarak daha geniş kitlelere ulaştırılması sağlanacaktır.	Planla								
	Uygula								
	Kontrol								
	Önlem								
<b>GENEL TOPLAM</b>	<b>Toplam</b>								
	<b>Planla</b>								
	<b>Uygula</b>								
	<b>Kontrol</b>								
	<b>Önlem</b>								

**Tablo 46. 2025 Yılı Senato ve Yönetim Kurulu Kararlarının YÖKAK Değerlendirme Ölçütleri ile Eşleştirilmesi (1/2)**

KİDR Ölçütler	2025 Yılı		
	Senato	Yönetim Kurulu	Toplam
<b>Toplantı Sayısı</b>			
<b>Karara Bağlanan Madde Sayısı</b>			
A.Liderlik, Yönetişim Ve Kalite			
A.1.Liderlik Ve Kalite			
A.1.1.Yönetişim Modeli Ve İdarı Yapı			
A.1.2.Liderlik			
A.1.3.Kurumsal Dönüşüm Kapasitesi			
A.1.4.İç Kalite Güvencesi Mekanizmaları			
A.1.5.Kamuoyunu Bilgilendirme Ve Hesap Verebilirlik			
A.2.Mısyon Ve Stratejik Amaçlar			
A.2.1.Mısyon, Vizyon Ve Politikalar			
A.2.2.Stratejik Amaç Ve Hedefler			
A.2.3.Performans Yönetimi			
A.3.Yönetim Sistemleri			
A.3.1.Bilgi Yönetim Sistemi			
A.3.2.İnsan Kaynakları Yönetimi			
A.3.3.Finansal Yönetim			
A.3.4.Süreç Yönetimi			
A.4.Paydaş Katılımı			
A.4.1.İç Ve Dış Paydaş Katılımı			
A.4.2.Öğrenci Geri Bildirimleri			
A.4.3.Mezun İlişkileri Yönetimi			
A.5.Uluslararasılaşma			
A.5.1.Uluslararasılaşma Süreçlerinin Yönetimi			
A.5.2.Uluslararasılaşma Kaynakları			
A.5.3.Uluslararasılaşma Performansı			
B.Eğitim Ve Öğretim			
B.1. Program Tasarımı, Değerlendirmesi Ve Güncellenmesi			
B.1.1.Programların Tasarımı Ve Onayı			
B.1.2.Programın Ders Dağılım Dengesi			
B.1.3.Ders Kazanımlarının Program Çıktılarıyla Uyumu			
B.1.4.Öğrenci İş Yüküne Dayalı Ders Tasarımı			
B.1.5.Programların İzlenmesi Ve Güncellenmesi			
B.1.6.Eğitim Ve Öğretim Süreçlerinin Yönetimi			
B.2.Programların Yürütülmesi			

**Tablo 57. 2025 Yılı Senato ve Yönetim Kurulu Kararlarının YÖKAK Değerlendirme Ölçütleri ile Eşleştirilmesi (2/2)**

KİDR Ölçütler	2025 Yılı		
	Senato	Yönetim Kurulu	Toplam
B.2.1.Öğretim Yöntem ve Teknikleri			
B.2.2.Ölçme ve Değerlendirme			
B.2.3.Öğr. Kabulü, Önceki Öğrenmenin Tanınması ve Kredilend.			
B.2.4.Yeterliliklerin Sertifikalandırılması ve Diploma			
B.3.Öğrenme Kaynakları Ve Akademik Destek Hizmetleri			
B.3.1.Öğrenme Ortam Ve Kaynakları			
B.3.2.Akademik Destek Hizmetleri			
B.3.3.Tesis Ve Altyapılar			
B.3.4.Dezavantajlı Gruplar			
B.3.5.Sosyal, Kültürel, Sportif Faaliyetler			
B.4.Öğretim Kadrosu			
B.4.1.Atama, Yükseltme ve Görevlendirme Kriterleri			
B.4.2.Öğretim Yetkinlikleri ve Gelişimi			
B.4.3.Eğitim Faaliyetlerine Yönelik Teşvik ve Ödüllendirme			
C.Araştırma Ve Geliştirme			
C.1.Araştırma Süreçlerinin Yönetimi ve Araştırma Kaynakları			
C.1.1.Araştırma Süreçlerinin Yönetimi			
C.1.2.İç Ve Dış Kaynaklar			
C.1.3.Doktora Programları ve Doktora Sonrası İmkanlar			
C.2.Araştırma Yetkinliği, İş Birlikleri ve Destekler			
C.2.1.Araştırma Yetkinlikleri ve Gelişimi			
C.2.2.Ulusal Ve Uluslararası Ortak Prog. ve Ortak Araşt. Birimleri			
C.3. Araştırma Performansı			
C.3.1.Araştırma Performansının İzlenmesi ve Değerlendirilmesi			
C.3.2.Öğretim Elemanı/Araştırmacı Perform. Değerlendirilmesi			
D. Toplumsal Katkı			
D.1.Toplumsal Katkı Süreçlerinin Yönet. ve Topl. Katkı Kaynakları			
D.1.1.Toplumsal Katkı Süreçlerinin Yönetimi			
D.1.2.Kaynaklar			
D.2.Toplumsal Katkı Performansı			
D.2.1.Toplumsal Katkı Perform. İzlenmesi ve Değerlendirilmesi			

## B. Birimin Stratejik Planında Yer Alan Amaç ve Hedefler

2023-2027 Birim Stratejik Planında yer alan birim amaç ve hedefleri yazılacaktır.

Amaç 1
Eğitim ve öğretimin kalitesini arttırma
Araştırma ve geliştirme faaliyetlerini destekleme
Topluma hizmet ve sosyal sorumluluk projeleri
Alt yapı ve teknolojik yatırımlar
Uluslararasılaşma ve Akreditasyon

# III- FAALİYETLERE İLİŞKİN BİLGİ VE DEĞERLENDİRMELER

## A. Mali Bilgiler

### 1. Bütçe Uygulama Sonuçları

**Tablo 47. Birim Özel Bütçesi**

Bütçe Tertibi	Yıllar	K.B.Ö.	Eklenen	Düşülen	Yıl Sonu Bütçe Öd.	Harcama	Kalan	Harcama /YSB %	Harcama /KBÖ %	KBÖ /Toplam %
		a	b	c	d	e	f	(e/d)	(e/a)	(a/d)
01	Personel Giderleri	2023								
		2024								
		2025								
02	Sos.Güv. Kur.Dev. Pri.Gid.	2023								
		2024								
		2025								
03	Mal ve Hiz. Alım Gid.	2023	77.000	136.331			213.331,00	410,34		
		2024	132.000	101.300	12.700		187.831,21	32.768,79		
		2025	183.000	180.000			360.129,43	2.870,57		
05	Cari Transferler	2023								
		2024								
		2025								
06	Sermaye Giderleri	2023								
		2024								
		2025								
TOPLAM	2023	77.000	136.331			213.331,00	410,34			
	2024	132.000	101.300	12.700		187.331,21	32.768,79			
	2025	183.000	180.000			360.129,43	2.870,57			

**Sorumlu Birim: Akademik Birimler**

**NOT**

Biriminizle ilgili bütçe tablosuna ulaşmak için e-bütçe programında aşağıda belirtilen adımları izleyiniz.

E-bütçe giriş, ekranın sol tarafındaki sekmelerden "Program Bütçe Uygulama" sekmesine tıklayınız. Alt sekmeden "Kurum işlemleri" sekmesi, ardından Gelir-Gider Durum Listesi/Masraf Cetveli sekmesine tıklayınız.

Gelir-Gider Durum Listesi/Masraf Cetveli sayfasında Yıl 2025, Ay Aralık, Kurum/Birim ilgili birim girilmek suretiyle "Yazdır" sekmesine bastığınızda biriminizle ilgili tablo ekranınıza gelecektir.

İlgili tablodan taslaktaki tabloda istenilen bilgileri çekebilirsiniz.

## 2- Temel Mali Tablolara İlişkin Açıklamalar

### B. Performans Bilgileri

#### 1- Ulusal ve Uluslararası Bilimsel Toplantılar

Tablo 48. Ulusal ve Uluslararası Toplantı Sayısı

Faaliyet Türü	Fakülte			Enstitü			Yüksekokul			Meslek Y. Okulu			İdari Birimler			Toplam		
	2023	2024	2025	2023	2024	2025	2023	2024	2025	2023	2024	2025	2023	2024	2025	2023	2024	2025
Konferans/Seminer/Panel/ Açık Oturum/Söyleşi												4						
Uluslararası Çalıştay																		
Ulusal Çalıştay																		
Uluslararası Sempozyum/Kongre																		
Ulusal Sempozyum/Kongre										1								
Bilimsel Toplantı/Toplantı											1							
Eğitim Semineri /Diğer Seminerler											2	2						
Sergi (Ulusal)																		
Sergi (Uluslararası)																		
Kariyer Günleri													1					
Uluslararası Ziyaret/Teknik Gezi											1							
Konser																		
Tiyatro																		
Diğer																		5
<b>Toplam</b>										<b>1</b>	<b>4</b>	<b>12</b>						

Sağlık Hizmetleri Meslek Yüksekokulunun 12/01/2026. tarihli verisidir.

Sorumlu Birim: Akademik Birimler

**Tablo 49. Ulusal ve Uluslararası Toplantılara Katılan Kişi Sayısı**

Faaliyet Türü	Fakülte			Enstitü			Yüksekokul			Meslek Y. Okulu			İdari Birimler			Toplam		
	2023	2024	2025	2023	2024	2025	2023	2024	2025	2023	2024	2025	2023	2024	2025	2023	2024	2025
Konferans/Seminer/Panel/ Açık Oturum/Söyleşi												4						
<b>Uluslararası</b> Çalıştay																		
<b>Ulusal</b> Çalıştay																		
<b>Uluslararası</b> Sempozyum/Kongre										3	3							
<b>Ulusal</b> Sempozyum/Kongre										4	4							
Bilimsel Toplantı/Toplantı										3		20						
Eğitim Semineri /Diğer Seminerler											17	20						
Sergi (Ulusal)																		
Sergi (Uluslararası)																		
Kariyer Günleri												20						
Uluslararası Ziyaret/Teknik Gezi											1							
Konser																		
Tiyatro																		
Diğer																		
<b>Toplam</b>																		

Sağlık Hizmetleri Meslek Yüksekokulunun 12/01/2026. tarihli verisidir.

Sorumlu Birim: Akademik Birimler

## 2- Yayınlarla İlgili Faaliyet Bilgileri

Tablo 50. Yayınların İndekslere ve Birimlere Göre Dağılımı

Akademik Birim	SCI	SSCI	AHCI	Toplam	Net Toplam (H.Ü. Adresli İlk Yazara Göre)	Öğretim Üyesi Başına Düşen Yayın Sayısı
Sağlık Hizmetleri Meslek Yüksekokulu	33	-	-	33	33	1,65

..... 'nın ...../...../..... tarihli verisidir.

Sorumlu Birim: Tüm Akademik Birimler

Tablo 51. Q Endeksleri

Kategori	2025 Yılı
Q1'de Yayınlanan Yayın Sayısı	14
Q2'de Yayınlanan Yayın Sayısı	12
Q3'de Yayınlanan Yayın Sayısı	7

2025 yılı Q değerleri 2026 yılı Temmuz ayı itibarı ile aktif olacağından 2024 yılı verilerini yazınız.

..... 'nın ...../...../..... tarihli verisidir.

Sorumlu Birim: Tüm Akademik Birimler

Tablo 52. Atıf Oranları

Tarama Sistemi	Derleme/Makale			Uluslararası İş Birlikli Derleme/Makale	
	Sayısı	Bilimsel Yayın Puanı	İlgili yılda H.Ü. yayınlarına toplam atıf sayısı	Sayısı	Uluslararası iş birlikli yayınların bilimsel yayın puanı
Incites			129 Atıf		

SCOPUS veri tabanında Sağlık Hizmetleri Meslek Yüksekokuluna yapılan 2025 yılı atıfları .16/01./2026 tarihli verisidir.

Sorumlu Birim: Tüm Akademik Birimler

Bilimsel Yayın Puanı: Yayın yapılan dergilerin etki değerleri toplamının ilgili yayın sayısına bölünmesiyle hesaplanmalıdır.

\*Bilimsel Yayın Puanı hesaplanırken, etki değeri belli olmayan yayın sayısı, tüm yayın sayısının içerisinde düşülmelidir.

**Tablo 53. Yıllar itibari ile Atıf İndekslerde Yer Alan Hacettepe Üniversitesi Adresli Yayınlar**

	Yıl	Makale	Derleme	Diğer Yayınlar	Toplam
WOS'da indekslenen (SCI, SSCI ve A&HCI)	2021				
	2022				
	2023				
	2024	16			
	2025	33			33
WOS tüm indeksler (SCI, SSCI, A&HCI, ESCI, CPCI, BKCI)	2021				
	2022				
	2023				
	2024				
	2025	3			3
Scopus	2021				
	2022				
	2023				
	2024	2			
	2025				36

Sağlık Hizmetleri Meslek Yüksekokulunun 12/01/2026 tarihli verisidir.

**Sorumlu Birim: Tüm Akademik Birimler**

## 2- Performans Sonuçlarının Değerlendirilmesi

Raporun üst kısımlarında vermiş olduğunuz bilgiler ışığında biriminizin performans değerlendirmesine yer veriniz. Ayrıca biriminizin Üniversitemiz stratejik planına katkısı hakkında kısaca bilgi veriniz.

**Tablo 54. Birimin Üniversite Stratejik Planına Katkısı**

Amaç	Hedef	Gösterge	2025 Yılı Planlanan Eylem	Gerçekleşme

### 3- Stratejik Planın Değerlendirilmesi

Tablo 55. Birim Stratejik Planının Değerlendirilmesi

<p><b>Amaç 1:</b> Çağdaş ve uluslararası standartlara uygun eğitim düzeyini sağlamak</p>	<p><b>Hedef 1.1.</b> Ulusal ve uluslararası eğitim kurumlarıyla iş birliğini artırmak <b>Hedef 1.2.</b> Dünyadaki olağanüstü koşullara göre (pandemi, çevre sorunları vb.) eğitimin çağdaş standartlara göre işlemlerini sağlamak. <b>Hedef 1.3.</b> Eğitim ve mesleki teknolojilerinin eğitim düzeyini artırmak açısından etkin kullanımını sağlama</p>	<p>Hedef 1.1, 1.2 ve 1.3</p>	<p>80/iki hedef</p>	<p>Hibrit uygulama ve yüz yüze eğitimlerde çağdaş koşullar kullanılmaya devam etmiştir.</p> <p>Tıbbi Laboratuvar Teknikleri Programı MEDEK tarafından akredite edilmiş ve bu sayede tüm programlarımızda eğitim alt yapısı güçlendirmeye yönelik adımlar atılmıştır.</p>
<p><b>Amaç 2:</b> Yüksekokulumuzun fiziki altyapısını geliştirmek</p>	<p><b>Hedef 2.1.</b> Yüksekokulumuzda yeni bina yapılması ya da yeni ofis, sınıf ve laboratuvarların eklenmesi</p> <p><b>Hedef 2.2</b> Laboratuvar ve dersliklerin donanımlarının iyileştirilmesi</p>	<p>Hedef 2.1 ve 2.2</p>	<p>20/bir hedef</p>	<p>Yüksekokulumuz binası bakım onarımdan geçirilmiş, öğrencilerin çalışıp dinlenebileceği kütüphane ve dinlenme alanı yapılmıştır.</p> <p>Yeni bina projesi çalışması devam etmektedir.</p>
<p><b>Amaç 3:</b> Bilimsel araştırmaların ulusal ve uluslararası düzeyde kalite ve verimliliğini arttırmak.</p>	<p><b>Hedef 3.1.</b> Hedef 3.1. Akademik personelin proje ve yayın yapma konusunda teşvik edilmesi</p> <p><b>Hedef 3.2</b> Yapılan araştırmaların sadece nicelik olarak değil nitelik olarak da güçlendirilmesi</p>	<p>Hedef 3.1 ve 3.2</p>	<p>80/2 hedef</p>	<p>Öğretim elemanlarının proje ve yayın sayısı artmış ve Q dilimlerine göre seviye artışı olmuştur</p>
<p><b>Amaç 4:</b> Yüksekokul kadrosunda bulunan öğretim elemanlarının sayısını artırmak.</p>	<p><b>Hedef 4.1</b> Programların ihtiyaçları doğrultusunda gerekli sayıda alanında uzman öğretim elemanının her bir program için artırılması</p>	<p>Hedef 4.1</p>	<p>-/1 hedef</p>	<p>Mali yıl içerisinde öğretim elemanı sayısı artmıştır.</p>
<p><b>Amaç 5.</b></p>	<p><b>Hedef 5.1</b> Alanında yetkin personel sayesinde sağlık hizmeti sunumunda tercih edilir olmak</p> <p><b>Hedef 5.2</b> Fiziksel mekanın genişletmek, bağımsız hareket edilebilirliği sağlamak</p> <p><b>Hedef 5.3</b> Hizmet kalitesini artırmak</p>			

Yüksekokulumuzda verilen sađlık hizmetinin sürdürülebilirliđini sađlamak, hizmet kalitesini ve tanınırlıđı artırmak	<p>için akademik ve hasta hizmeti sunumunda görev alacak akademik ve idari personel sayısını artırmak</p> <p><b>Hedef 5.4</b> Hasta hizmet kalitesini artırmaya yönelik gerekli araç-gereç ve malzeme desteđini sađlamak</p> <p><b>Hedef 5.5</b> Daha fazla sayıda hastaya hizmet vermek ve döner sermaye desteđini artırmak için tanınırlık, reklam ve duyuru çalıřmalarını yaygınlařtırmak</p>	Hedef 5.1, 5.3, 5.5	80/üç hedef	Danıřmanlık hizmeti verilmeye devam edilmiřtir.
---------------------------------------------------------------------------------------------------------------------	--------------------------------------------------------------------------------------------------------------------------------------------------------------------------------------------------------------------------------------------------------------------------------------------------------------------------------------------------------------------------------------------------	---------------------	-------------	-------------------------------------------------

**Sorumlu Birim: Tüm Akademik Birimler**

# IV- KURUMSAL KABİLİYET ve KAPASİTENİN DEĞERLENDİRİLMESİ

## A. Üstün Yönler

1. Mesleki Uygulama olanakları: Hacettepe Üniversitesi hasta bakım birimlerinin tümünde uygulama ve mesleki uygulamaların yapılması
2. Kampüs içi erişim: Sağlık hizmetlerine personel yetiştiren bir meslek yüksekokul olarak sağlık kampüsü içerisinde bulunması
3. Akademik Kadro Kalitesi: Uzman, uluslararası tanınırlığa sahip öğretim üyeleri ve bilimsel yayın başarısı.
4. Eğitim ve Uygulama Gücü: Derse özgü laboratuvarlar, uygulamalı eğitim odaklı programlar, teknolojiyle desteklenen (HADİ) eğitim altyapısı.
5. Araştırma ve Proje Yetkinliği: TÜBİTAK ve AB projeleri, uluslararası işbirlikleri ve güçlü bilimsel çıktı.
6. İşbirlikleri ve Mezun Başarısı: Sağlık sektörüyle güçlü bağlar, yüksek istihdam oranı ve kapsamlı staj/mesleki uygulama olanakları.
7. Fiziksel ve Teknolojik Altyapı: Dijital arşivin oluşturulması
8. Mali ve Yönetimsel Güç: Şeffaf yönetim, mali istikrar ve stratejik planlama süreçleri.

## B. Zayıf Yönler

1. Uluslararasılaşma Eksiklikleri: Yabancı öğrenci ve akademik personel oranının düşük olması, uluslararası işbirliklerinin artırılması gerekliliği.
2. Teknolojik Güncellenme Süreleri: Laboratuvar ekipmanlarının ve teknolojik altyapının düzenli güncellenmesindeki zorluklar.
3. Mezun Takip Sistemi Eksiklikleri: Mezunların kariyer gelişimlerinin düzenli takip edilmesinde iyileştirme gerekliliği.
4. Sektörel İhtiyaçlara Yönelik Eğitim Eksiklikleri: Sağlık sektöründeki yeni teknolojilere ve trendlere uygun ek programların geliştirilmesi ihtiyacı.
5. Eğitim Alanlarının Paylaşımı: Bazı laboratuvarların ve dersliklerin farklı programlar tarafından yoğun şekilde kullanılması nedeniyle oluşan zamanlama sorunları.

## 7. Değerlendirme

Hacettepe Üniversitesi Sağlık Hizmetleri Meslek Yüksekokulu güçlü bir eğitim altyapısına sahip olup, öğrencilere çeşitli sağlık hizmetleri alanlarında uygulamalı eğitim fırsatları sunmaktadır. Eğitim ve öğretim kapasitesi, modern derslikler ve laboratuvarlarla desteklenmektedir. Ayrıca, akademik kadro oldukça deneyimli ve alanlarında uzman öğretim elemanlarından oluşmaktadır.

Sıhhiye Kampüsünde olması Sağlık Hizmetleri Meslek Yüksekokulu'nun en güçlü yönüdür.

Teknolojik altyapı, eğitim ve araştırma faaliyetleri için özellikle Hacettepe Üniversitesi Hastanelerine yakın olması bu yetkinliklerine güç katmaktadır. Ancak, altyapının sürekli yeniliklerle desteklenmesi gerektiği söylenebilir. Güçlü eğitim kadrosu ile kurumsal kabiliyet, uluslararası iş birlikleri ve araştırma kapasitesinde gelişim potansiyeli taşımaktadır. Sosyal sorumluluk projeleri ile topluma katkı sağlamak için potansiyeli yüksektir ve bu konuda projeler planlanmaktadır.

2024 yılında gerçekleştirilen stratejik plan doğrultusunda, Sağlık Hizmetleri Meslek Yüksekokulu'nun eğitim-öğretim ve kurumsal kapasitesinin güçlendirilmesine yönelik önemli adımlar atılmıştır. Bu kapsamda, 2025 yılı içerisinde bir programımızın akredite olması önemli bir çıktı olarak değerlendirilmiştir. Akreditasyon süreci, yalnızca eğitim kalitesinin güvence altına alınmasını değil, aynı zamanda yüksekokul bünyesindeki tüm idari ve akademik süreçlerin bütüncül bir yaklaşımla ele alınmasını sağlamıştır.

Akreditasyon çalışmaları kapsamında, kalite güvencesi sistemi temel alınarak iç planlar tanımlanmış, görev ve yetki süreçleri netleştirilmiş, yönetim ve yönetişim süreçleri (GYS) oluşturulmuş ve kurumsal arşiv düzeni standartlara uygun şekilde yapılandırılmıştır. Böylece, eğitim-öğretim faaliyetlerinin yanı sıra idari süreçlerde de şeffaflık, izlenebilirlik ve sürdürülebilirlik sağlanmıştır. Bu çalışmalar, geçen yıl stratejik planda vurgulanan kurumsal kabiliyetlerin güçlendirilmesi ve altyapının sürekli iyileştirilmesi hedefiyle doğrudan örtüşmektedir.

Genel olarak, Sağlık Hizmetleri Meslek Yüksekokulu 'nun kapasitesi oldukça yüksek olmakla birlikte, stratejik plan doğrultusunda uluslararası düzeydeki etkileşimlerin artırılması ve akademik başarıların daha görünür hale getirilmesi **önemlidir**.





### İÇ KONTROL GÜVENCE BEYANI

Harcama yetkilisi olarak, birimimde yürütülen faaliyetlerin görev, yetki ve sorumlulukların açık bir şekilde belirlendiği uygun bir kurumsal yapı içerisinde, etik değerleri benimsemiş, yeterli ve yetkin personel tarafından yürütülmesini, faaliyet ve süreçlere yönelik operasyonel risklerin belirlenmesini ve uygun kontrol faaliyetlerinin uygulanmasını, etkin bir bilgi ve iletişim sisteminin oluşturulmasını ve işletilmesini ve tüm bu faaliyetlerin sürekli ve sistemli bir şekilde izlenmesini ve geliştirilmesini sağlamaktan, verdiğim harcama talimatlarının bütçe ilke ve esaslarına, kanun ve diğer mevzuata uygun olmasından, kaynakların etkili, ekonomik ve verimli kullanılmasından ve Genel Müdüre ve yetkili mercilere hesap vermekten sorumluyum.

Bu çerçevede faaliyetlerin belirlenmiş amaç ve politikalar doğrultusunda, mevzuata uygun, etkili, ekonomik ve verimli bir şekilde yürütülmesine, her türlü usulsüzlük ve yolsuzluğun önlenmesine, varlık ve kaynakların korunmasına, muhasebe kayıtlarının doğru ve tam olarak tutulmasına, mali bilgi ve yönetim bilgisinin zamanında ve güvenilir olarak iletilmesine ilişkin yeterli ve makul güvence sağlayan bir iç kontrol sisteminin birimimde oluşturulduğunu ve uygulandığını beyan ederim.

Birimimde yürütülen faaliyet ve süreçleri olumsuz etkileyebilecek riskler tespit edilmiş, değerlendirilmiş, bu risklerin etki ve olasılıklarını azaltacak tedbirler uygulanmış ve raporlanmıştır.

Bu güvence, harcama yetkilisi olarak sahip olduğum iç kontrole ilişkin bilgi ve değerlendirmeler ile (varsa) iç denetim raporlarına dayanmaktadır.

Bu raporda yer alan bilgilerin güvenilir, tam ve doğru olduğunu beyan ederim. ANKARA, 16/01/2026

Prof. Dr. Derya DİKMEN

  
İmza